

Préfecture des Alpes-Maritimes

## COMMUNE DE CABRIS

# Porter à connaissance de l'aléa retrait-gonflement des sols argileux

### Carte d'aléas

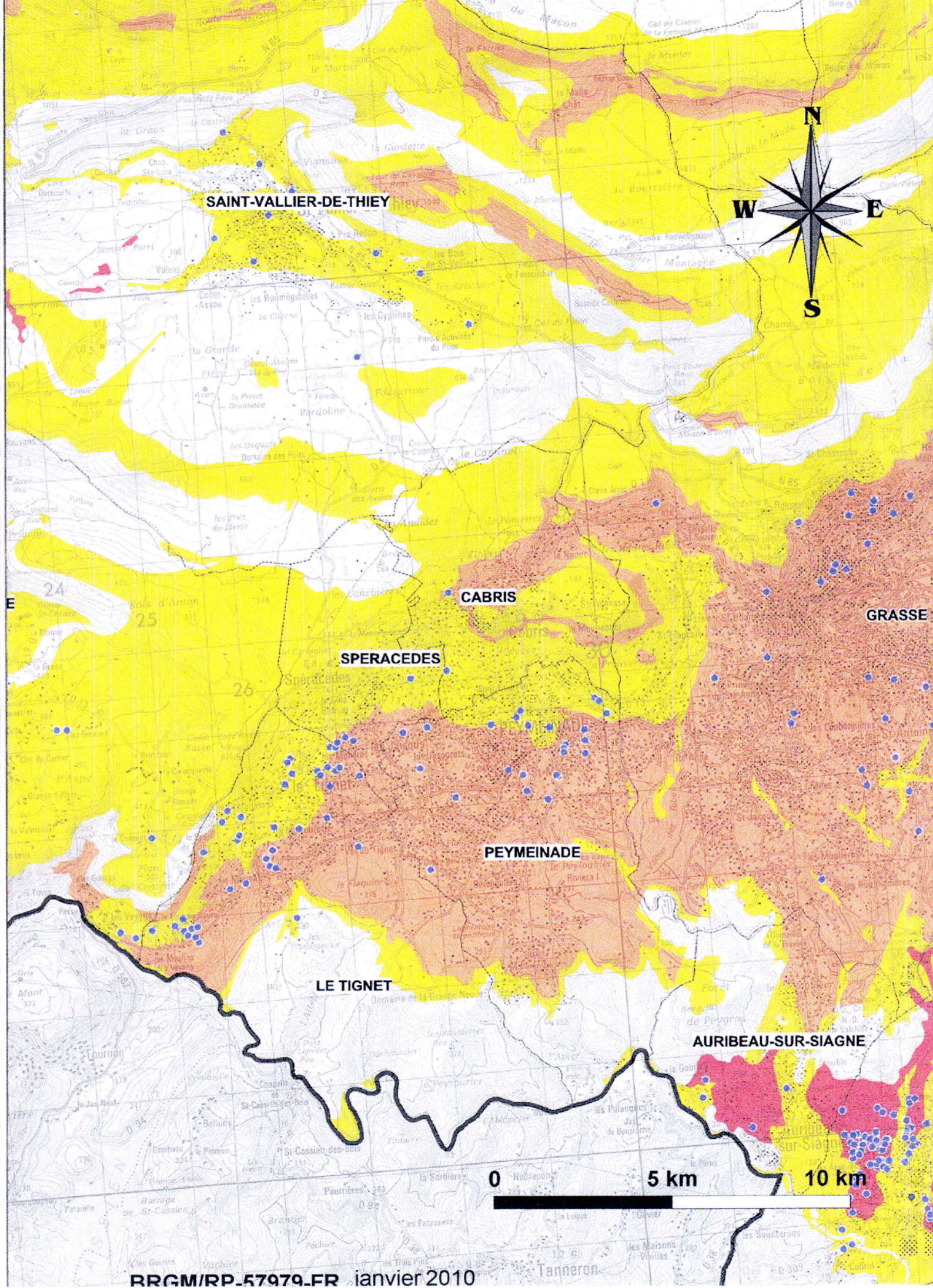
27 JAN. 2012

Pour le Préfet  
La Directrice  
du Secrétariat Général aux Affaires  
Départementales

Annick RAGOT

Echelle : 1/50 000

Novembre 2011



### LÉGENDE

#### Zone d'aléa retrait-gonflement :

- Aléa fort
- Aléa moyen
- Aléa faible

Zone a priori non argileuse, non sujette au phénomène de retrait-gonflement sauf en cas de lentille ou de placage argileux local non repéré sur les cartes géologiques actuelles

- Sinistre attribué au retrait-gonflement des argiles
- Zones bâties (données BD-Topo IGN ©)
- Limite de commune