

DEPARTEMENT DES ALPES-MARITIMES

COMMUNE DE CABRIS (06530)

**MODIFICATION N°3 DU PLAN LOCAL  
D'URBANISME**



**PIECE N°13 : ALEA GLISSEMENT DE TERRAIN (BRGM)**

PLU approuvé le 03 avril 2013

Dernière modification le 10 juillet 2015

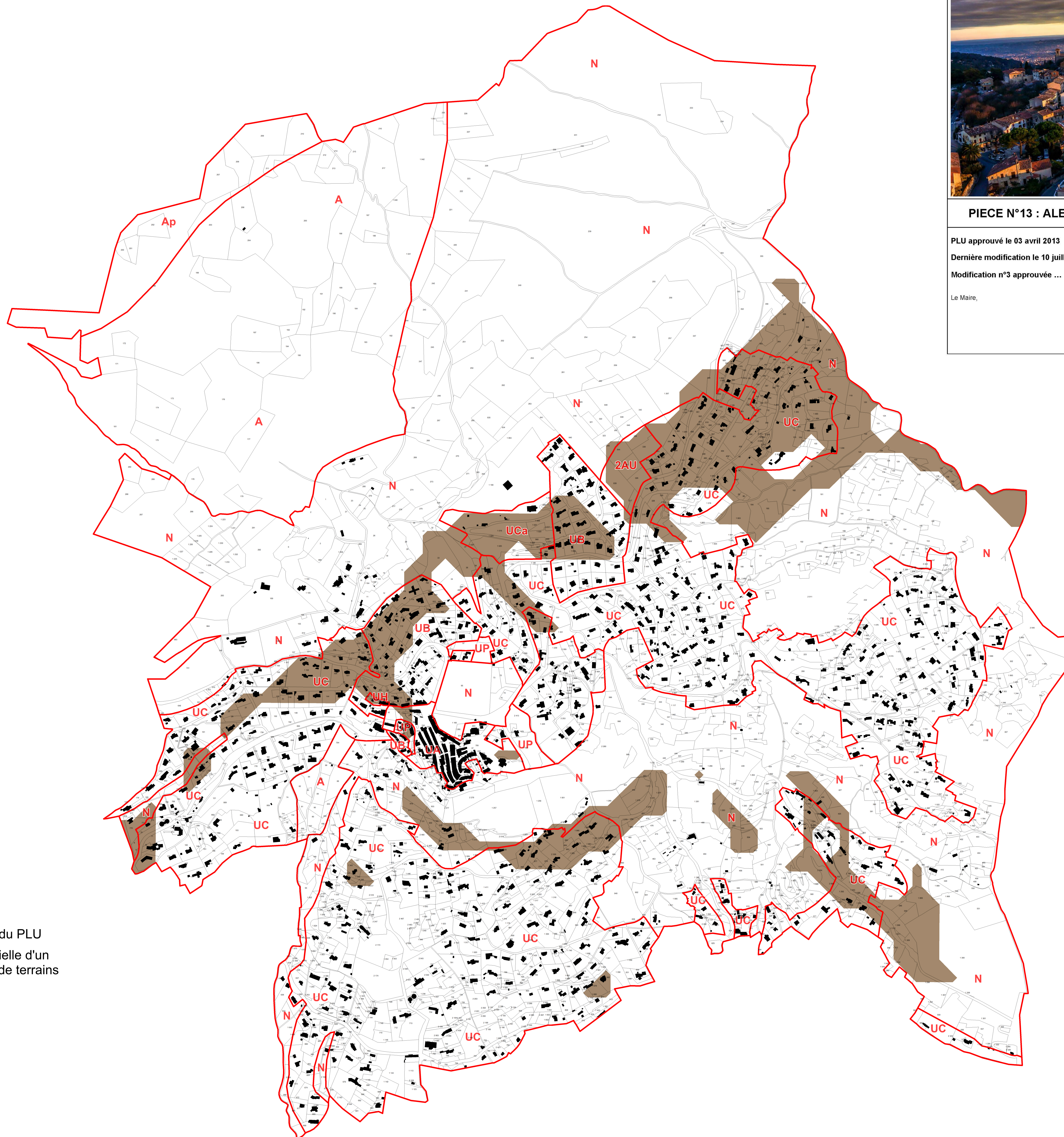
Modification n°3 approuvée ...

Le Maire,



ECHELLE : 1/5000<sup>ème</sup>

**Alpicité**  
Nicolas BREUILLOT  
urbanisme & paysages

14 rue Caffa - 05200 EMBRUN  
Tel : 04.92.46.51.80  
[contact@alpicite.fr](mailto:contact@alpicite.fr) - [www.alpicite.fr](http://www.alpicite.fr)



**Légende :**

-  Limites de zone du PLU
-  Présence potentielle d'un aléa glissement de terrains